

ECONOMY AND STRATEGY CONSULTANCY SERVICES



**ESDH**

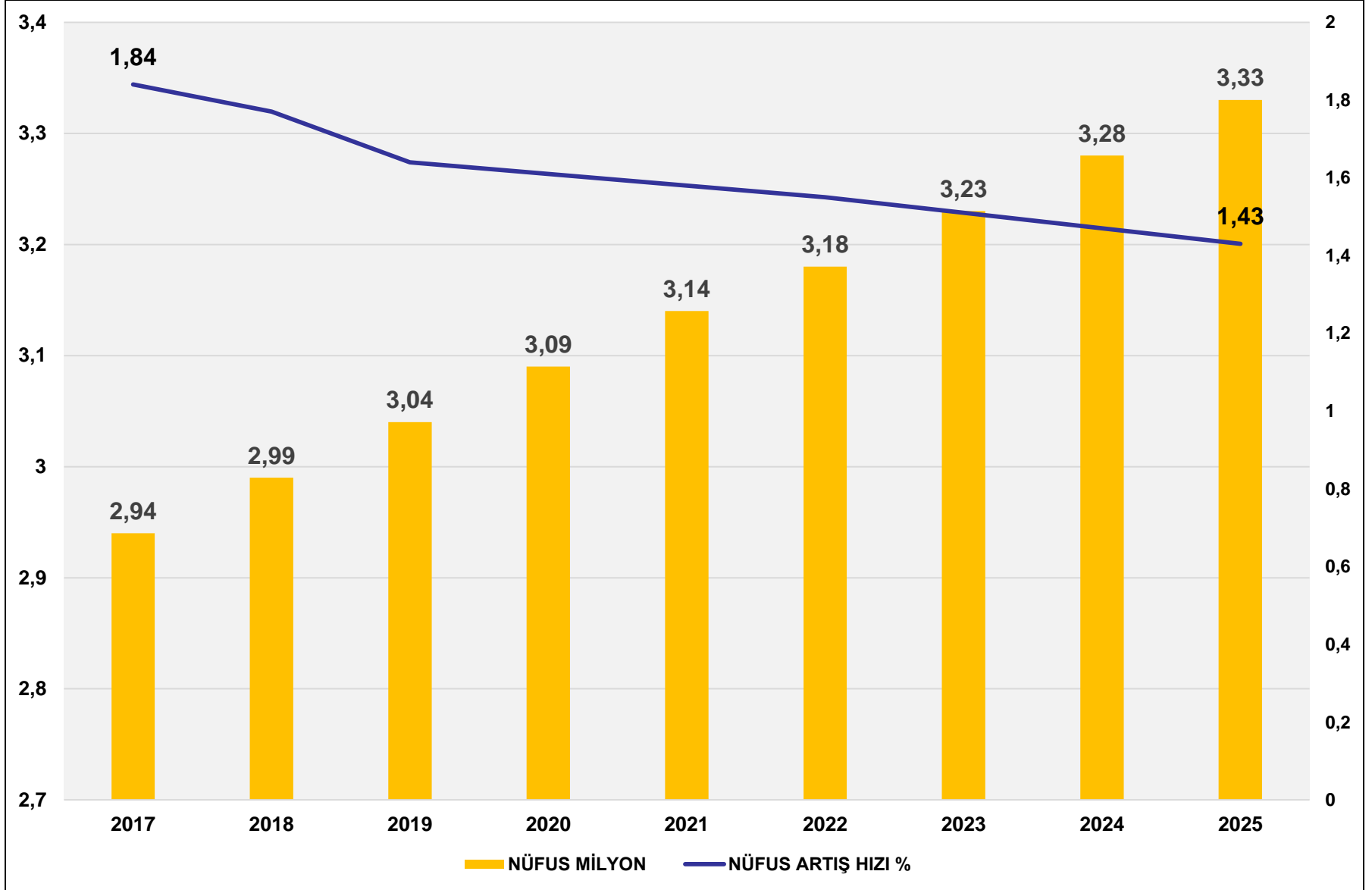
EKONOMİ VE STRATEJİ DANIŞMANLIK HİZMETLERİ

# YENİ YILIN İLK ÇEYREK DÖNEMİNDE İKTİSADİ FAALİYETLERDE VE İŞLERDE GELİŞMELER ve BEKLENTİLER

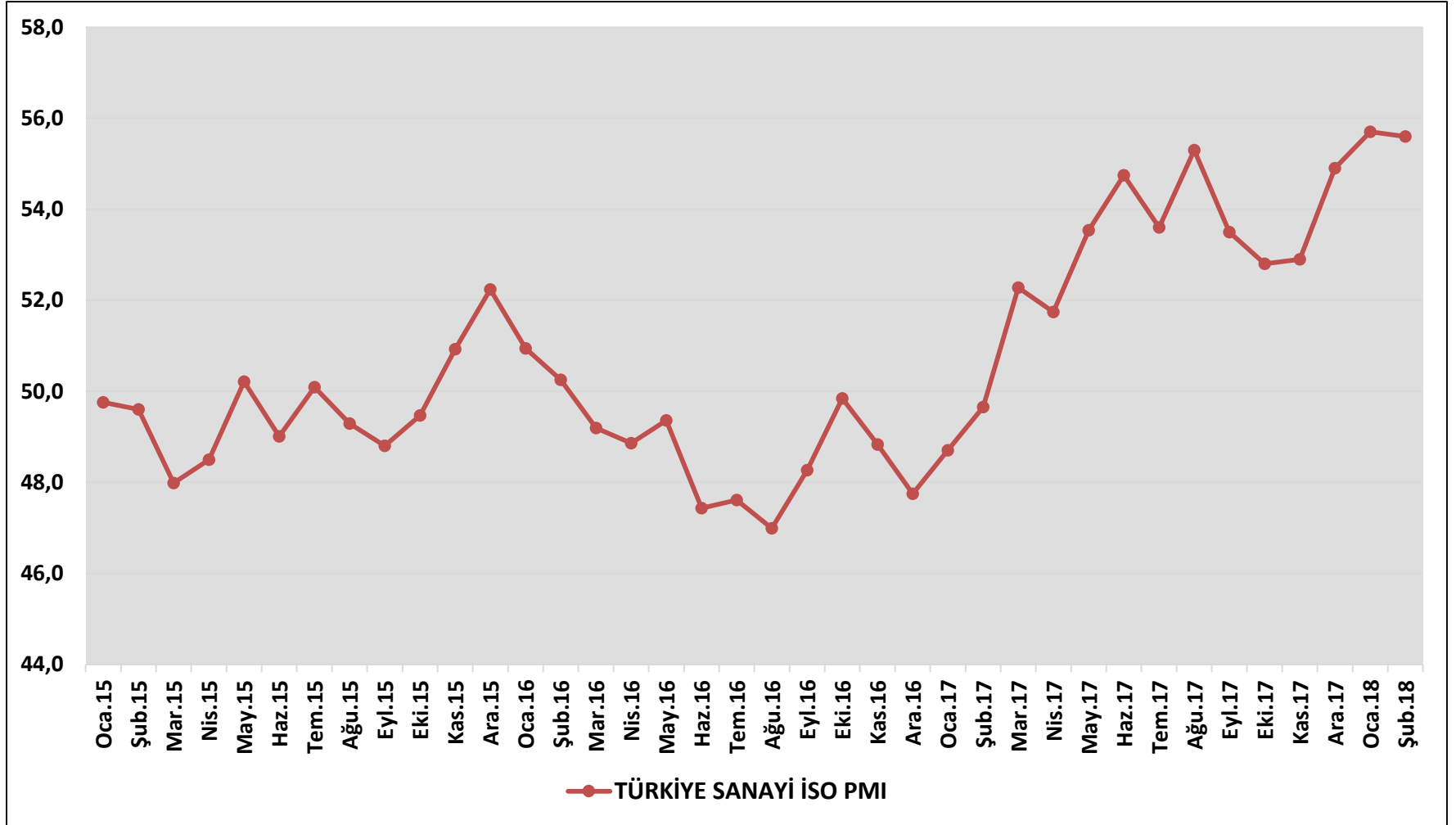
EKONOMİ VE STRATEJİ DANIŞMANLIK HİZMETLERİ

27 MART 2018

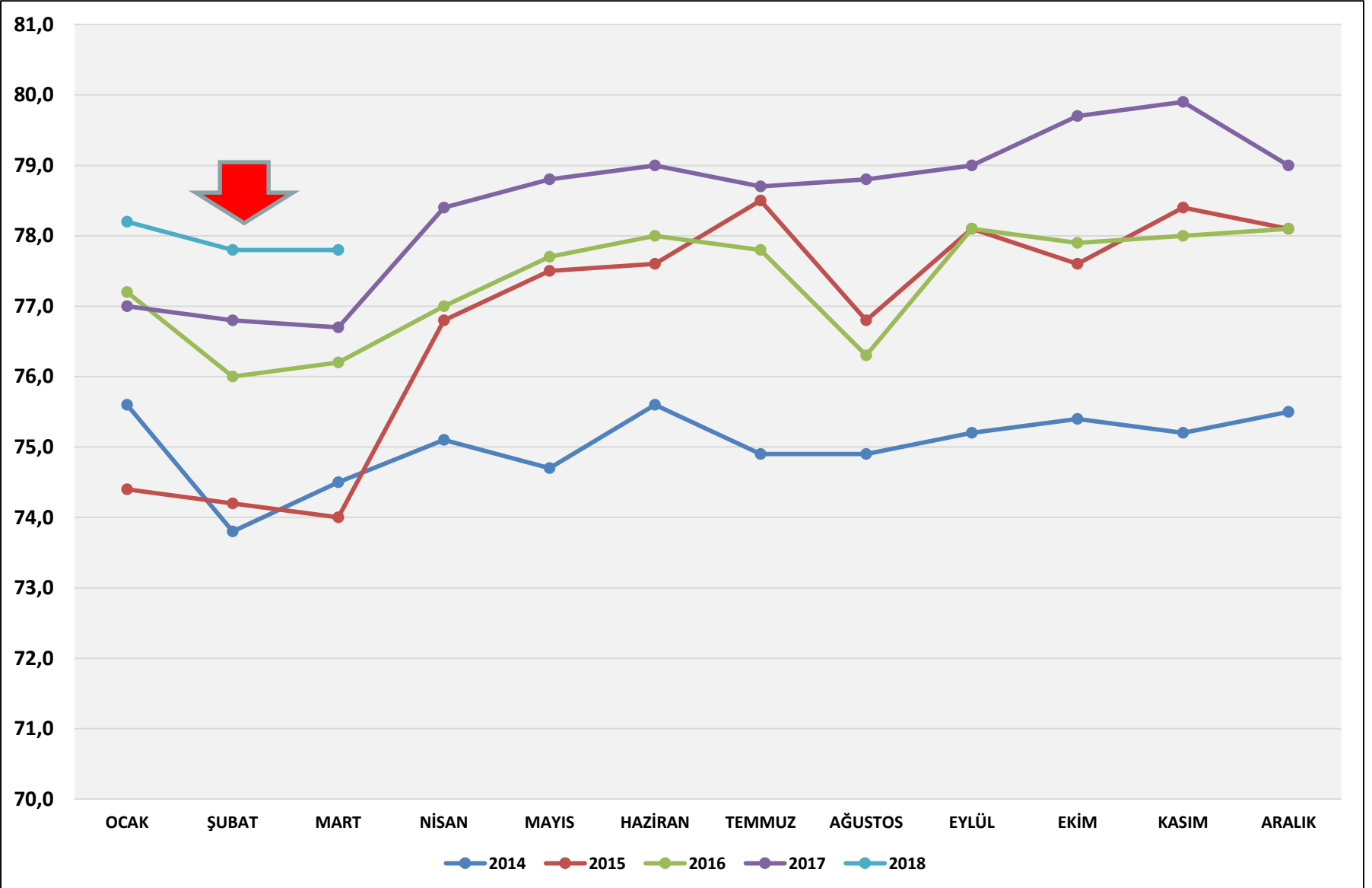
## BURSA NÜFUS ÖNGÖRÜLERİ



## TÜRKİYE SANAYİNDE 83 AYIN EN YÜKSEK PERFORMANSI ÜRETİM, İÇ VE DIŞ SİPARİŞLER, VERİLEN SİPARİŞLER ZİRVEDE



## SANAYİDE KAPASİTE KULLANIM ORANI GEÇEN YILIN ÜZERİNDE GERÇEKLEŞİYOR



**İHRACAT EN ÖNEMLİ İKTİSADİ FAALİYET OLMAYI SÜRDÜRÜYOR**

<i>(1000 ABD Doları)</i>	1 OCAK - 21 MART		
	2017 (68 İŞ GÜNÜ)	2018 (68 İŞ GÜNÜ)	DEĞİŞİM (2017 / 2018)
<b>I. TARIM</b>	<b>4.519.782</b>	<b>5.064.812</b>	<b>12,1%</b>
<b>A. BİTKİSEL ÜRÜNLER</b>	<b>3.170.766</b>	<b>3.451.599</b>	<b>8,9%</b>
<b>B. HAYVANSAL ÜRÜNLER</b>	<b>460.005</b>	<b>539.503</b>	<b>17,3%</b>
<b>C. AĞAÇ VE ORMAN ÜRÜNLERİ</b>	<b>889.010</b>	<b>1.073.711</b>	<b>20,8%</b>
<b>II. SANAYİ</b>	<b>24.703.177</b>	<b>28.629.071</b>	<b>15,9%</b>
Tekstil ve Hammaddeleri	1.724.395	1.905.704	10,5%
Deri ve Deri Mamulleri	310.757	387.833	24,8%
Halı	420.445	480.789	14,4%
Kimyevi Maddeler ve Mamulleri	3.523.054	3.624.472	2,9%
Hazırgiyim ve Konfeksiyon	3.506.412	3.926.656	12,0%
Otomotiv Endüstrisi	5.986.778	7.098.737	18,6%
Gemi ve Yat	199.821	156.550	-21,7%
Elektrik Elektronik ve Hizmet	1.834.667	2.305.855	25,7%
Makine ve Aksamları	1.148.461	1.474.131	28,4%
Demir ve Demir Dışı Metaller	1.337.729	1.718.826	28,5%
Çelik	2.441.557	3.106.007	27,2%
Çimento Cam Seramik ve Toprak Ürünleri	546.294	621.717	13,8%
Mücevher	660.172	492.126	-25,5%
Savunma ve Havacılık Sanayii	305.324	352.267	15,4%
İklimlendirme Sanayii	736.167	952.527	29,4%
Diğer Sanayi Ürünleri	21.142	24.873	17,6%
<b>III. MADENCİLİK</b>	<b>884.615</b>	<b>964.584</b>	<b>9,0%</b>
<b>TOPLAM</b>	<b>30.107.574</b>	<b>34.658.467</b>	<b>15,1%</b>

## İTHALAT 2018 YILINA HZILI BAŞLADI

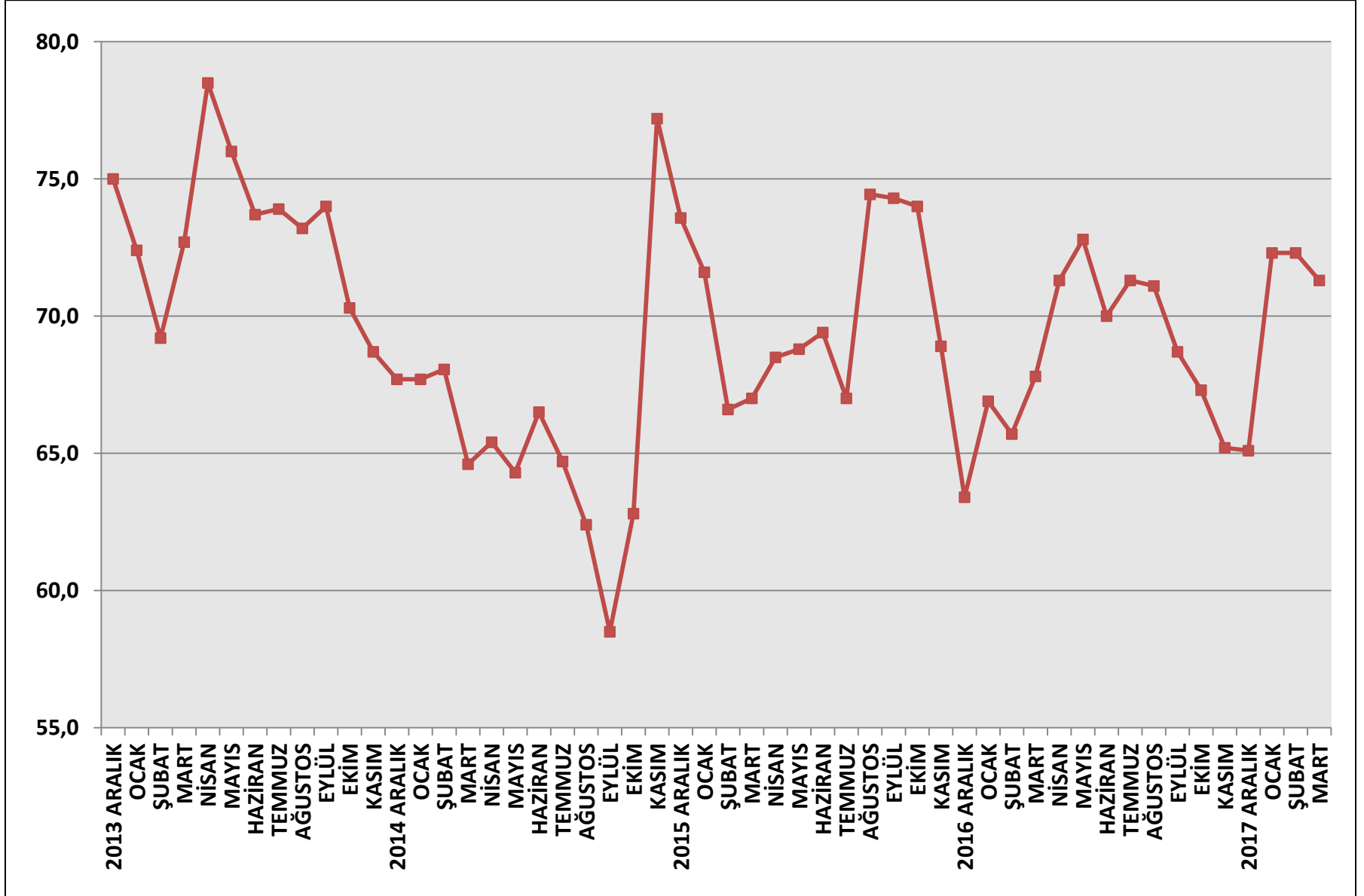
	2017 OCAK MİLYON DOLAR	2018 OCAK MİLYON DOLAR	2017/2018 DEĞİŞİM %
<b>I. YATIRIM MALLARI</b>	2.135	2.701	26,5
<b>II. ARA MALLARI</b>	11.889	16.720	40,6
1. SANAYİ İÇİN İŞLEM GÖRMEMİŞ HAMMADELER	788	1.161	47,3
2. SANAYİ İÇİN İŞLEM GÖRMÜŞ HAMMADELER	5.401	8.797	62,9
3. İŞLEM GÖRMEMİŞ YAKIT VE YAĞLAR	314	341	8,6
4. YATIRIM MALLARININ AKSAM VE PARÇALARI	1.030	1.208	17,3
5. TAŞIMACILIK ARAÇLARININ AKSAM VE PARÇALARI	1.156	1.422	23,0
6. ESASI YİY. VE İÇE.OLAN İŞLENMEMİŞ HAMMADDE	217	493	27,2
7. ESASI YİY. VE İÇE. OLAN İŞLENMİŞ HAMMADDE	204	180	-11,8
8. İŞLEM GÖRMÜŞ DİĞER YAKIT VE YAĞLAR	746	961	28,8
9. PETROL VE DOĞALGAZ VB.	2.032	2.157	6,2
<b>III.TÜKETİM MALLARI</b>	1.521	2.047	34,6
<b>TOPLAM</b>	15.286	21.524	36,0

## İMALAT SANAYİNDE GELİŞMELER

### İMALAT SANAYİ BEKLENTİ ENDEKSİ 2010=100

	2017						2018		
	Mart	Haziran	Eylül	Ekim	Kasım	Aralık	Ocak	Şubat	Mart
<b>Reel Kesim Güven Endeksi</b>	<b>108,9</b>	<b>112,4</b>	<b>111,6</b>	<b>109,5</b>	<b>106,3</b>	<b>103,3</b>	<b>108,3</b>	<b>110,8</b>	<b>111,9</b>
<b>Toplam sipariş miktarı (Mevcut durum)</b>	<b>92,7</b>	<b>99,1</b>	<b>99,5</b>	<b>98,8</b>	<b>98,5</b>	<b>97,8</b>	<b>96,0</b>	<b>100,3</b>	<b>97,0</b>
<b>Mamul mal stok miktarı (Mevcut durum) (*)</b>	<b>100,4</b>	<b>98,6</b>	<b>99,2</b>	<b>97,3</b>	<b>98,7</b>	<b>98,9</b>	<b>98,9</b>	<b>96,3</b>	<b>95,0</b>
<b>Üretim hacmi (Gelecek 3 ay)</b>	<b>129,5</b>	<b>116,6</b>	<b>120,0</b>	<b>119,0</b>	<b>112,6</b>	<b>97,7</b>	<b>110,6</b>	<b>126,7</b>	<b>131,7</b>
<b>Toplam sipariş miktarı (Son 3 ay)</b>	<b>98,5</b>	<b>130,2</b>	<b>118,0</b>	<b>116,8</b>	<b>106,7</b>	<b>113,5</b>	<b>112,4</b>	<b>101,8</b>	<b>104,4</b>
<b>İhracat sipariş miktarı (Gelecek 3 ay)</b>	<b>125,4</b>	<b>116,3</b>	<b>121,8</b>	<b>118,4</b>	<b>114,2</b>	<b>99,4</b>	<b>118,1</b>	<b>130,9</b>	<b>136,1</b>
<b>Genel gidişat</b>	<b>95,3</b>	<b>111,4</b>	<b>107,9</b>	<b>100,5</b>	<b>96,5</b>	<b>99,0</b>	<b>101,8</b>	<b>100,0</b>	<b>100,0</b>

## TÜKETİCİ GÜVEN ENDEKSİNDE İYİLEŞME SONRASI DURAĞANLAŞMA



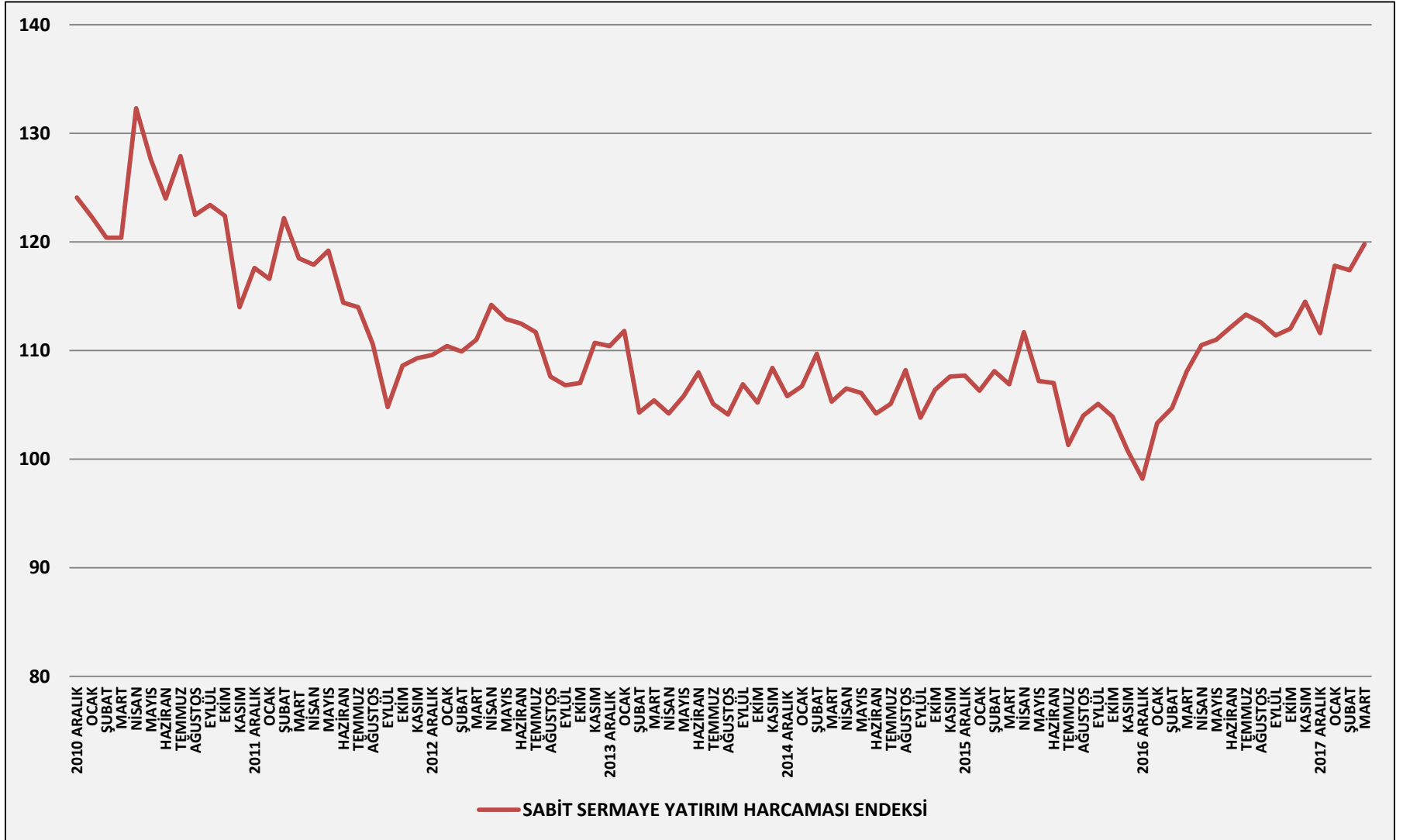
## İÇ PİYASADA İŞLERDE GELİŞMELER VE BEKLENTİLER

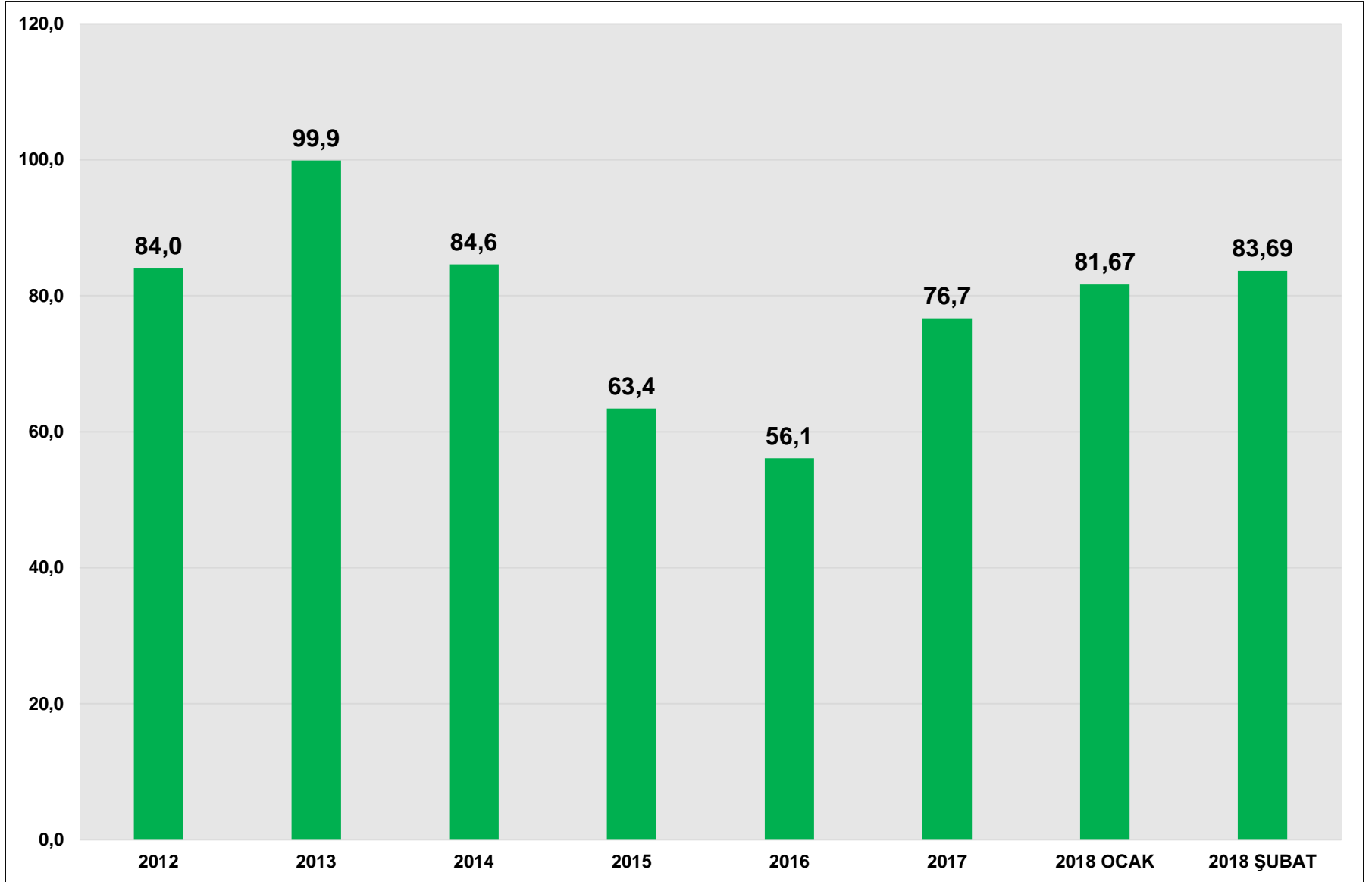
SEKTÖREL GÜVEN ENDEKSLERİ								
Sektörler	ARA 2016	MART 2017	HAZ 2017	EYL 2017	ARA 2017	OCAK 2018	ŞUBAT 2018	MART 2018
<b>Hizmet Sektörü Güven Endeksi</b>	<b>83,6</b>	<b>96,3</b>	<b>105,2</b>	<b>104,8</b>	<b>87,5</b>	<b>91,9</b>	<b>95,5</b>	<b>98,3</b>
<i>Son üç ayda iş durumu</i>	80,6	84,5	101,8	105,8	86,8	87,0	86,0	87,4
<i>Son üç ayda hizmetlere olan talep</i>	79,3	84,3	101,9	104,6	85,0	87,0	84,4	87,8
<i>Gelecek üç ayda hizmetlere olan talep</i>	90,8	120,2	112,1	103,9	90,7	101,7	116,0	119,8
<b>Perakende Ticaret Sektörü Güven Endeksi</b>	<b>87,9</b>	<b>100,6</b>	<b>109,0</b>	<b>105,5</b>	<b>88,0</b>	<b>95,8</b>	<b>100,1</b>	<b>104,3</b>
<i>Son üç ayda iş hacmi (satışlar)</i>	82,8	78,9	106,4	116,5	82,9	84,7	83,6	82,3
<i>Mevcut mal stoku seviyesi</i>	100,1	101,3	98,3	97,5	101,6	101,8	105,1	104,0
<i>Gelecek üç ayda iş hacmi (satışlar)</i>	81,0	112,3	116,7	100,3	79,3	99,4	104,7	116,3
<b>İnşaat Sektörü Güven Endeksi</b>	<b>67,2</b>	<b>92,1</b>	<b>90,4</b>	<b>80,4</b>	<b>72,4</b>	<b>84,6</b>	<b>86,2</b>	<b>85,0</b>
<i>İnşaat Faaliyetleri (son üç ayda)</i>	79,3	84,9	106,1	98,1	86,4	85,1	82,0	83,9
<i>Alınan siparişlerin mevcut düzeyi</i>	60,2	71,0	71,2	69,0	66,3	76,8	69,1	67,7

**DAYANIKLI TÜKETİM MALI VE KONUT GÖSTERGELERİ**

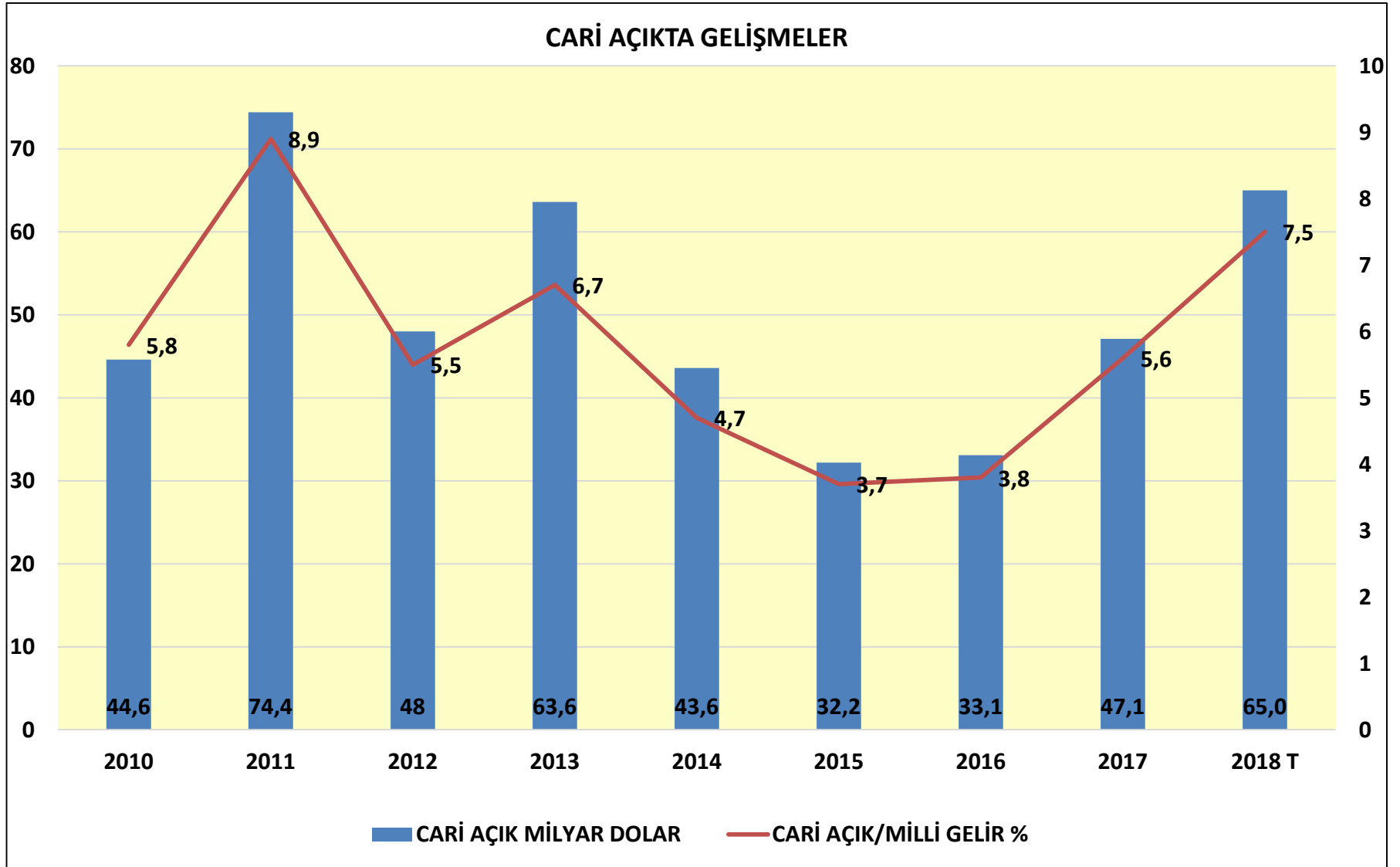
	DEĞİŞİM %
<b>OTOMOTİV İÇ PAZAR SATIŞ</b>	<b>+3,6</b>
<b>TİCARİ ARAÇ İÇ PAZAR SATIŞ</b>	<b>-10,8</b>
<b>BEYAZ EŞYA İÇ PAZAR SATIŞ</b>	<b>-17,0</b>
<b>KONUT SATIŞ ADET</b>	<b>-4,0</b>
<b>MOBİLYA İÇ PAZAR SATIŞ</b>	<b>-11,0</b>

## REEL SEKTÖR SABİT SERMAYE YATIRIMLARINDA TOPARLANMA



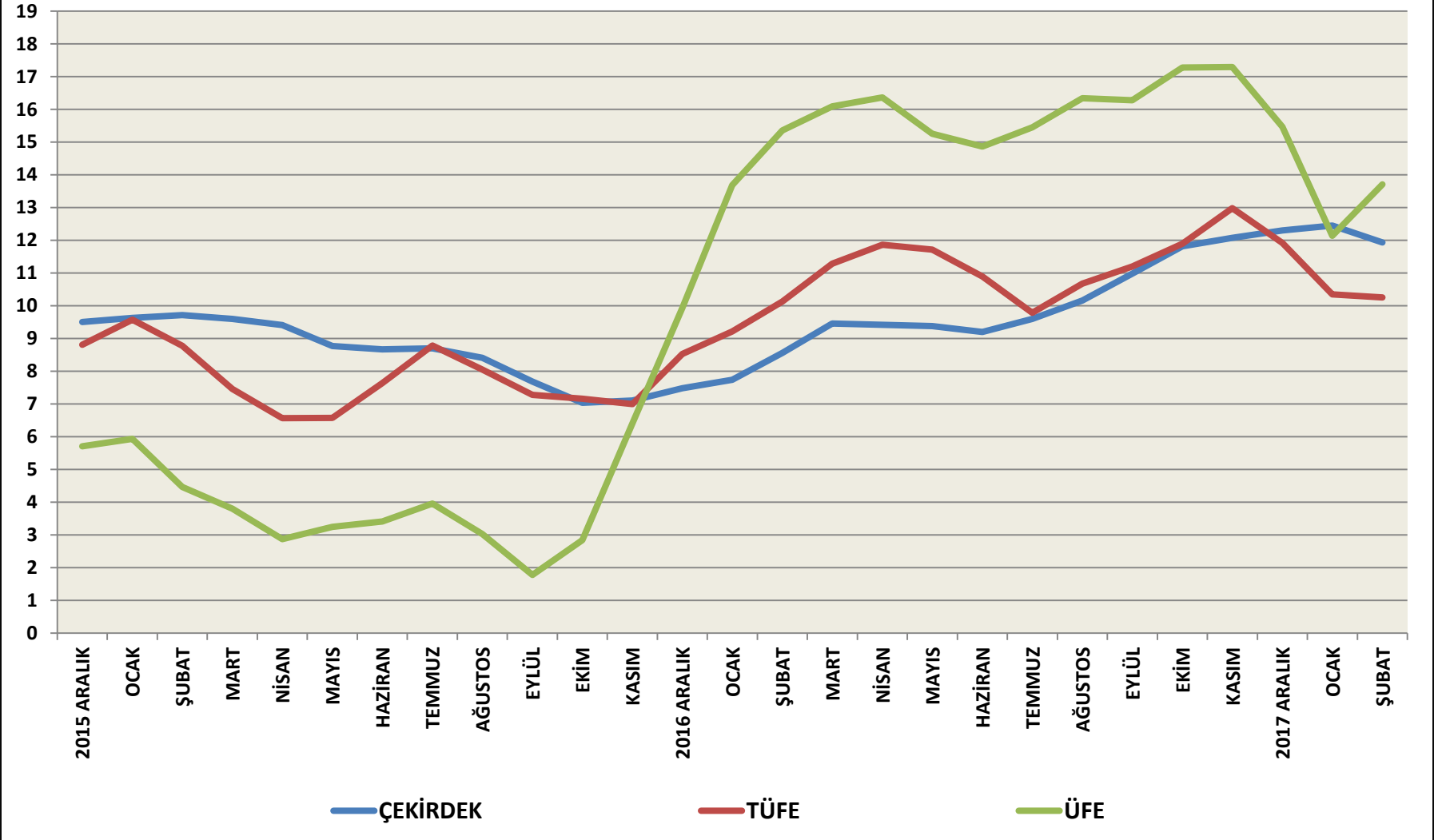
**2018 YILINDA DIŞ TİCARET AÇIĞI 100 MİLYAR DOLARA GİDİYOR**

# CARİ AÇIK 65 MİLYAR DOLARA ULAŞABİLİR

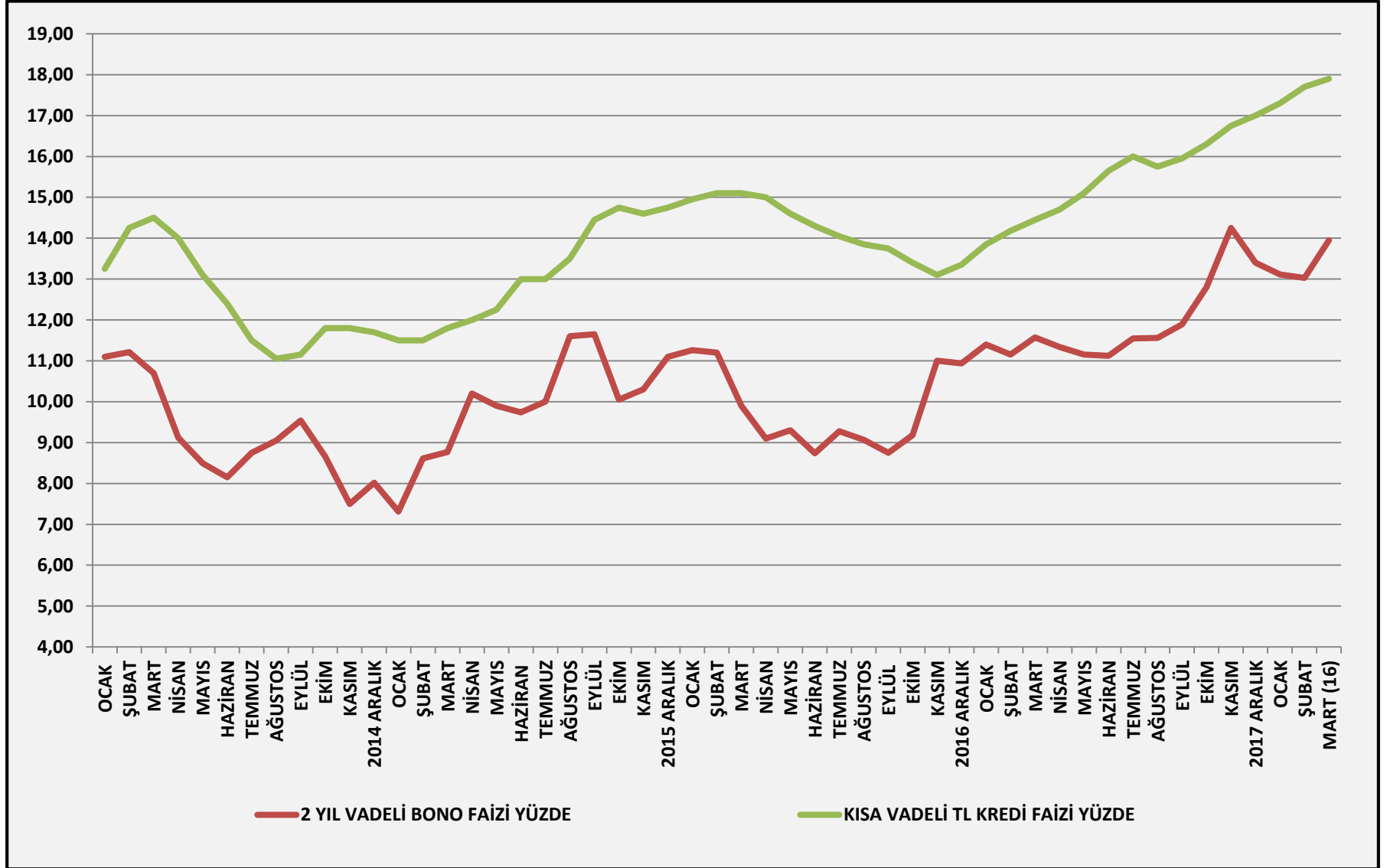


## ENFLASYON YÜKSEK KALMAYA DEVAM EDİYOR

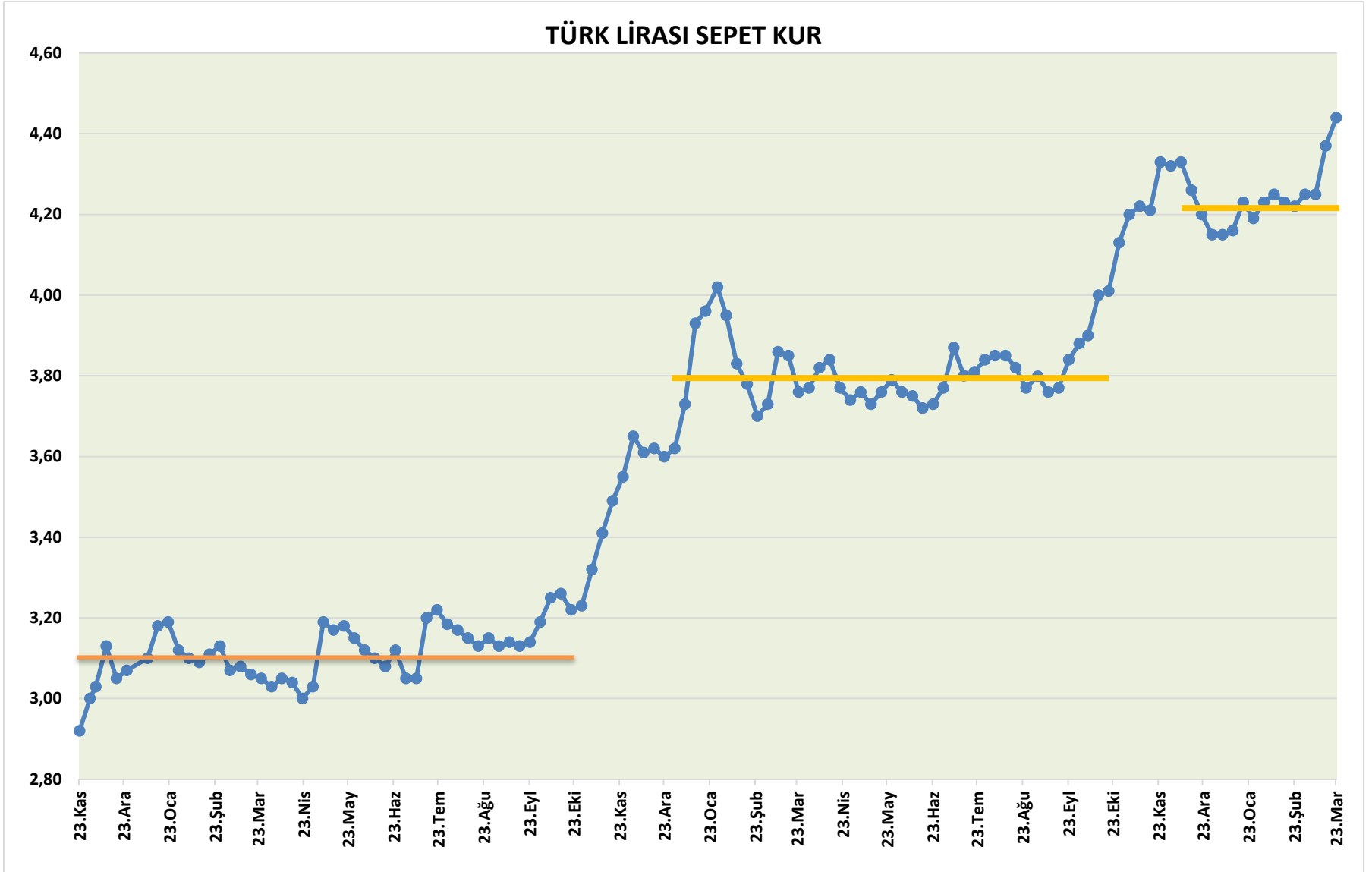
## TÜRKİYE'DE YILLIK ENFLASYON YÜZDE



## KREDİ VE BONO FAİZLERİ YÜKSELİYOR



## TÜRK LİRASINA DEĞER KAYBI BASKISI SÜRECEK



## TÜRKİYE EKONOMİSİ 2018 YILI BEKLENTİLERİ

### MAKRO EKONOMİK BEKLENTİLER

- ✓ GENİŞLETİCİ MALİYE VE PARA POLİTİKASI
- ✓ PİYASALAR VE İŞLER CANLI SEYRETMEYE DEVAM EDECEK
  - ✓ İVME KAYBINA KARŞI YENİ TEŞVİKLER GELEBİLİR
  - ✓ ÖZEL SEKTÖR YATIRIMLARI CANLANACAK
- ✓ CARİ AÇIK VE BÜTÇE AÇIĞI EN ÖNEMLİ EKONOMİK RİSK
- ✓ JEOPOLİTİK VE SİYASİ RİSKLER YIL BOYU SÜRECEK

### MİKRO EKONOMİK BEKLENTİLER

- ✓ MALİYET ARTIŞLARI SÜRECEK; ENERJİ+GİRDİ+İŞGÜCÜ+TAŞIMACILIK
- ✓ ÖDEME VE TAHSİLATLARDA DÖNEMSEL SIKIŞMALAR OLABİLİR
  - ✓ DAHA YÜKSEK ENFLASYON VE FAİZLER
  - ✓ TÜRK LİRASI ÜZERİNDE DEĞER KAYBI BASKISI

## 2018 YILINI NASIL YÖNETELİM

İŞLER	İÇ TALEP İVME KAYBETMESİNE RAĞMEN CANLI; ANCAK SEKTÖRLER İTİBARIYLA FARKLI DIŞ TALEP ÇOK CANLI
MALİYETLER	ARTAN MALİYETLERE KARŞI VERİMLİLİK, MALİYET YÖNETİMİ, FİYAT POLİTİKASI
RİSKLER	OLASI DALGALANMALARLA HAZIRLIKLI OLALIM, RİSK YÖNETİMİ, NAKİT YÖNETİMİ, YENİ KREDİ LİMİTLERİ, KISA VADELER, İYİ TEMİNATLANDIRMA, KEFALET SİGORTALARI

---

**ECONOMY AND STRATEGY CONSULTANCY SERVICES**



**ESDH**

**EKONOMİ VE STRATEJİ DANIŞMANLIK HİZMETLERİ**

**EKONOMİ VE STRATEJİ DANIŞMANLIK HİZMETLERİ**

**SERGÜL SOKAK SARAL SİTESİ C.BLOK D.10 GAYRETTEPE-BEŞİKTAŞ İSTANBUL TEL 0212 352 87 95**

**[www . e s d h . com . tr](http://www.esdh.com.tr)**

---